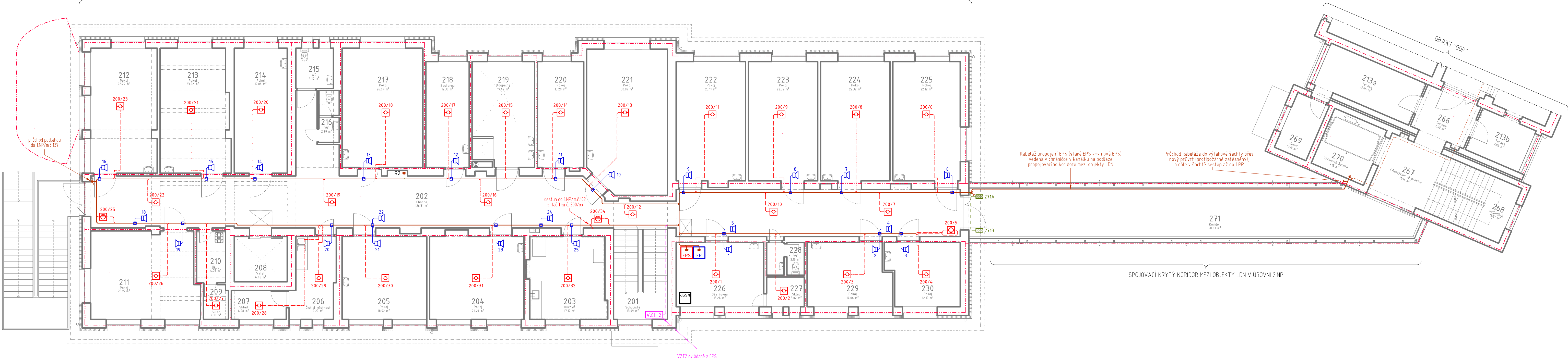
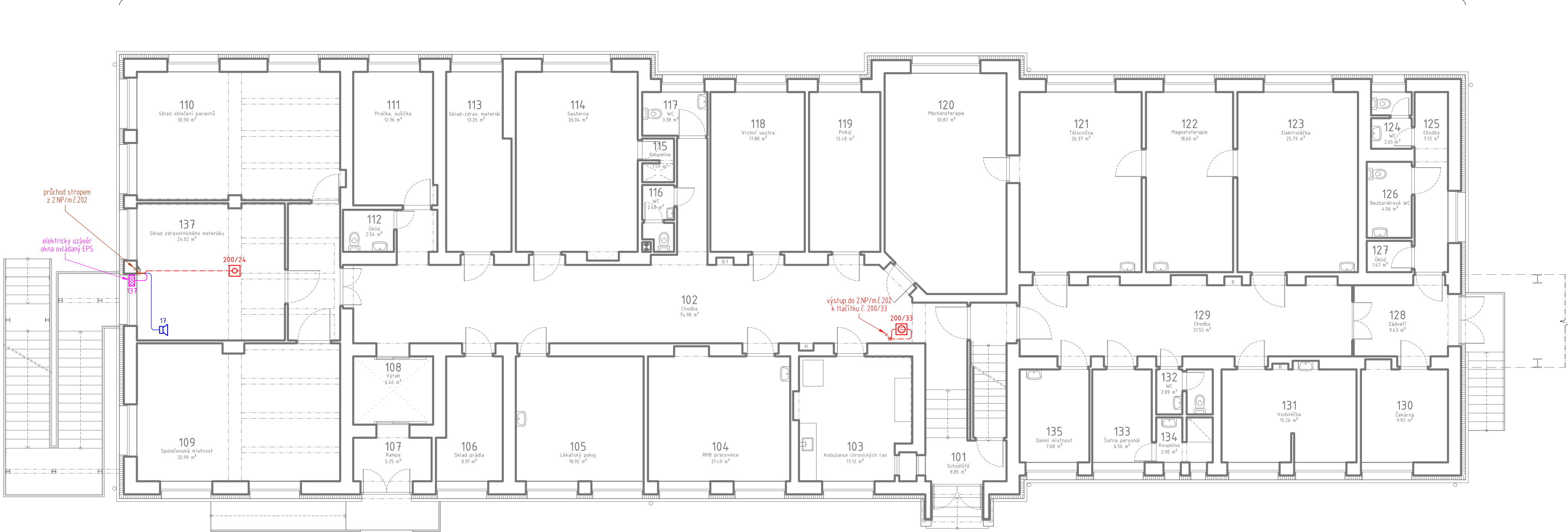


PŮDORYS 1. A 2.NP OBJEKTU LDN S PRVKY EPS

2.NP



1.NP



- LEGENDA :
- společná trasa kabeláže EPS, evakuačního rozhlasu a propojení staré a nové EPS,
 - kabeláž hlásičů (kabel JYSTY 1x2x0,8) ve vkladací liště LV 20x20 na stropu
 - kabeláž reproduktorů evakuačního rozhlasu
 - kabel PRAFLAGUARD 2x 2x 0,8
 - kabeláž mechaniky zavírání okna při požáru
 - průstup kabeláže (pro tlačítko EPS) mezi 2.NP/m.č.202 a 1NP/m.č.102
 - průchody společné kabeláže mezi 1NP a 2.NP, příp. sestup z úrovně pod stropem do kanálu na podlaže koridoru
 - ohraničení požárních úseků

- rack s technologií ústředny EPS (nově přemístěno z vrátnice OOP)
- rack s technologií evakuačního rozhlasu
- sensor EPS na stropě (popis = číslo okruhu/pořadové číslo)
- tlačítko EPS (popis = číslo okruhu/pořadové číslo)
- reproduktor evakuačního rozhlasu
- propojovací krabice KOPOS pro odbočení ze sběrnice v chodbě do reproduktoru
- mechanika zavírání okna při požáru (u parapetu okna)
- přídržné magnety dveří EPS

1. & 2.NP

ZHOTOVITEL :		FITCOM s.r.o.		Svatého Duha 2278/7, PSČ: 794 01 Křmlov tel. +420 554 625 100 e-mail: fitcom@fitcom.cz www.fitcom.cz	
AKCE :		EPS V OBJEKTU LDN Město Albrechtice, Nemocniční 492		ODP. PROJEKTANT : JAT Pluchara PROJEKTANT : JAT Křiva ZAKÁZKOVÉ ČÍSLO : MĚŘÍTKO : 1 : 100 DATUM : 05. 2022 FORMÁT : Č. PŘÍLOHY : Č. PARÉ :	
Díl. : 0.14 Technika prostředí staveb, EPS		PŘÍLOHA : PŮDORYS OBJEKTU LDN 1NP + 2.NP - SENSORY EPS		1x A1 P 01	